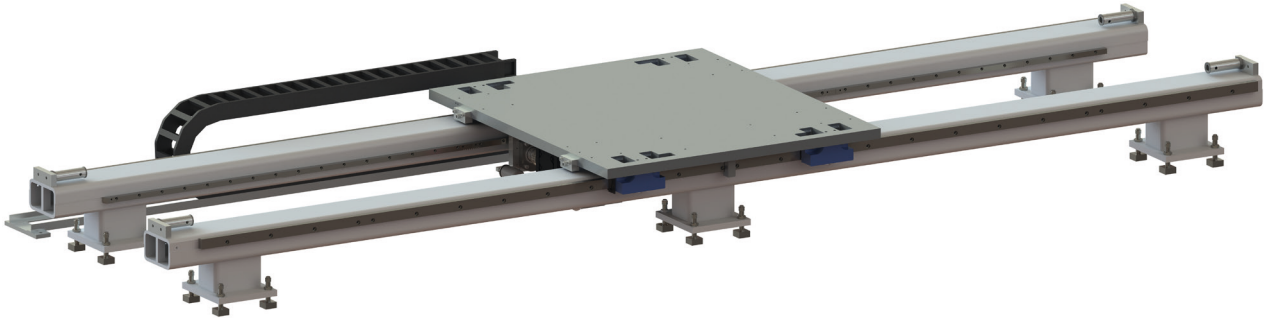


# BAUGRÖSSE 2

## BODENACHSE LFA-2



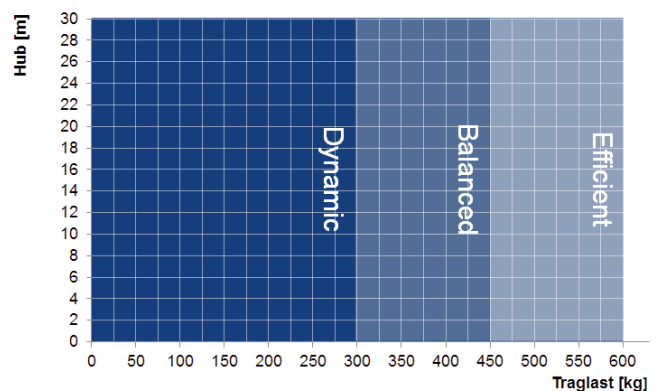
DIE LFA-2 IST FÜR HANDHABUNGSGEWICHTE BIS 600 KG AUSGELEGT UND ERREICHT EINE VERFAHRGESCHWINDIGKEIT BIS 4,5 M/S BEI EINER BESCHLEUNIGUNG VON BIS ZU 6 M/S<sup>2</sup>.

SIE EIGNET SICH IDEAL ALS SIEBTE ACHSE FÜR ROBOTER ODER BODENVERFAHREINHEIT FÜR VORRICHTUNGEN UND TRANSPORTEINHEITEN.

DAS RITZEL-ZAHNSTANGENSYSTEM ERLAUBT DIE ÜBERTRAGUNG GROSSER KRÄFTE UND EINE GENAUE POSITIONIERUNG.

### BELASTUNGSKLASSEN

- **Dynamic** ( $v = 4,5 \text{ m/s}$ ,  $a = 6 \text{ m/s}^2$ )  
mit bis zu 300 kg\* Zusatzlast
- **Balanced** ( $v = 3 \text{ m/s}$ ,  $a = 4,5 \text{ m/s}^2$ )  
mit bis zu 450 kg\* Zusatzlast
- **Efficient** ( $v = 2 \text{ m/s}$ ,  $a = 3 \text{ m/s}^2$ )  
mit bis zu 600 kg\* Zusatzlast



### MEHR INFORMATIONEN?

Sie benötigen detailliertere Informationen oder ein CAD-Modell von unserem Produkt? Dann wenden Sie sich bitte an unseren Vertrieb.

[vertrieb@fibro-laepfle.de](mailto:vertrieb@fibro-laepfle.de)