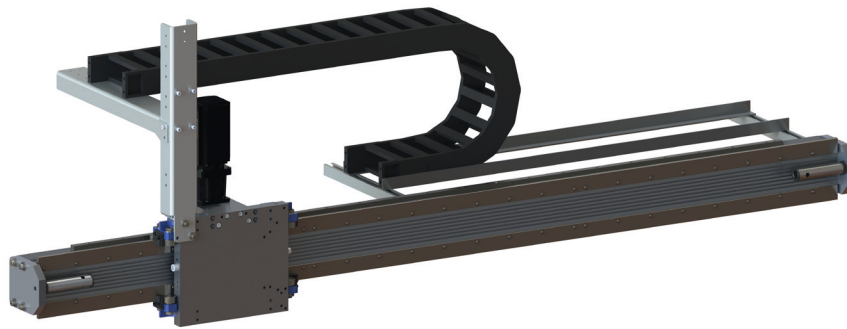


BAUGRÖSSE 1

HORIZONTALACHSE LHA-1



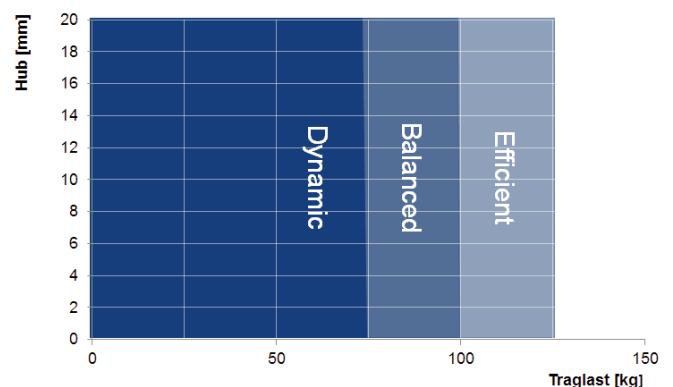
DIE LHA-1 IST FÜR HANDHABUNGSGEWICHTE BIS 125 KG AUSGELEGT UND ERREICHT EINE VERFAHRGESCHWINDIGKEIT BIS 4,5M/S BEI EINER BESCHLEUNIGUNG VON BIS ZU 6 M/S².

SIE EIGNET SICH IDEAL ZUM TRANSPORT, ZUR HANDHABUNG VON VORRICHTUNGEN, ZUM ANBAU VON ZUSÄTZLICHEN ACHSEN ODER ALS SIEBTE ACHSE FÜR ROBOTER.

DAS RITZEL-ZAHNSTANGENSYSTEM ERLAUBT DIE ÜBERTRAGUNG GROSSER KRÄFTE UND EINE GENAUE POSITIONIERUNG. DER TRÄGER ERMÖGLICHT MITTELS INTEGRIERTER NUTENLEISTEN EINE FLEXIBLE POSITIONIERUNG DER STÄNDER UND ALLER ANBAUKOMPONENTEN BEI DER MONTAGE. DIE HORIZONTALACHSE KANN BIS ÜBER 20 M VERLÄNGERT WERDEN.

BELASTUNGSKLASSEN

- **Dynamic** ($v = 4,5 \text{ m/s}$, $a = 6 \text{ m/s}^2$)
mit bis zu 75 kg* Zusatzlast
- **Balanced** ($v = 3 \text{ m/s}$, $a = 4,5 \text{ m/s}^2$)
mit bis zu 100 kg* Zusatzlast
- **Efficient** ($v = 2 \text{ m/s}$, $a = 3 \text{ m/s}^2$)
mit bis zu 125 kg* Zusatzlast



MEHR INFORMATIONEN?

Sie benötigen detailliertere Informationen oder ein CAD-Modell von unserem Produkt? Dann wenden Sie sich bitte an unseren Vertrieb.

vertrieb@fibro-laepfle.de