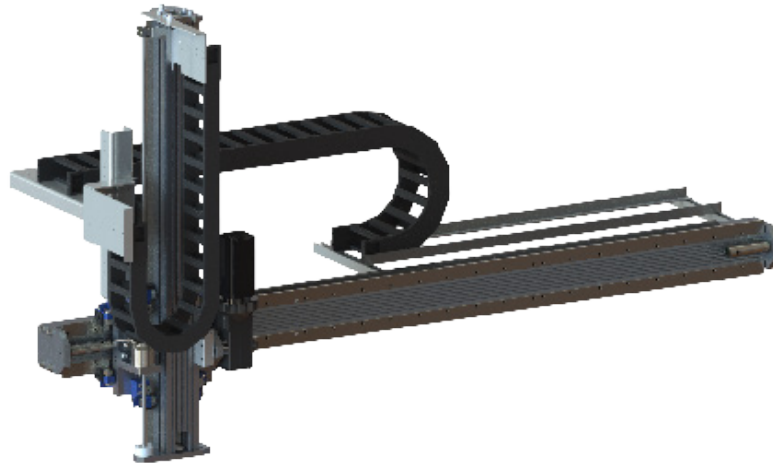


BAUGRÖSSE 1

LINEARPORTALROBOTER LGR-1



Der LGR-1 ist für Handhabungsgewichte bis 80 Kg ausgelegt, bewältigt Vertikalhube bis etwa 3 m und erreicht eine Verfahrensgeschwindigkeit bis 4,5 m/s bei einer Beschleunigung von bis zu 6 m/s².

Mit seinen zwei Achsen eignet sich der LGR ideal zum bestücken von Werkzeugmaschinen und Vorrichtungen sowie zum Handling von Bauteilen zwischen verschiedenen Stationen.

Das Ritzel-Zahnstangensystem erlaubt die Übertragung großer Kräfte und eine genaue Positionierung. Der Träger ermöglicht mittels integrierter Nuteneinstellung eine flexible Positionierung der Ständer und aller Anbaukomponenten bei der Montage. Die Horizontalachse kann bis über 20 m verlängert werden.

BELASTUNGSKLASSEN

▪ Dynamic

Horizontal x $v = 4,5 \text{ m/s}$ $a = 6 \text{ m/s}^2$

Vertikal $v = 2 \text{ m/s}$ $a = 4 \text{ m/s}^2$

mit bis zu 50 kg* Zusatzlast

▪ Balanced

Horizontal x $v = 3 \text{ m/s}$ $a = 1,5 \text{ m/s}^2$

Vertikal $v = 4 \text{ m/s}$ $a = 4,5 \text{ m/s}^2$

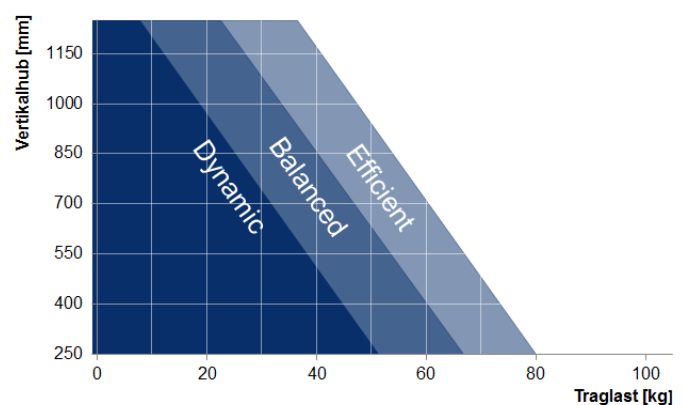
mit bis zu 65 kg* Zusatzlast

▪ Efficient

Horizontal x $v = 2 \text{ m/s}$ $a = 1 \text{ m/s}^2$

Vertikal $v = 3 \text{ m/s}$ $a = 3 \text{ m/s}^2$

mit bis zu 80 kg* Zusatzlast



*Die Lastangaben beziehen sich auf einen Vertikalhub von 1,5m.

MEHR INFORMATIONEN?

Sie benötigen detailliertere Informationen oder ein CAD-Modell von unserem Produkt? Dann wenden Sie sich bitte an unseren Vertrieb.

vertrieb@fibro-laepple.de